

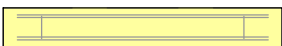



# Legende

-  Putz, hell
-  Putz, farbig
-  Mauerwerk, Ziegel (Rot-Braun)
-  Mauerwerk, Ziegel (Gelb-Braun)
-  Natursteinsockel
-  Naturstein (z.B. Sandstein)
-  Glas, Vitrine
-  Glas, klar
-  Glas, hinterlackiert
-  Glas, satiniert
-  Stahlelemente anthrazitfarben
-  Metalllamelle, bronziert
-  Metallpaneele, grau mehrfarbig
-  Fluchtüren Metall, grau
-  Zink Stehfalzdeckung
-  Sichtbeton
-  Metallpaneele, Schallschutz, bedruckt
-  Lüftungslamelle, horizontal, grau

-  **Holsten Galerie** Center Werbung
-  Mieterwerbung Holsteinischer Courier
-  Mieterwerbung 1.OG ( 1 bis 8 )
-  Mieterwerbung

Shopping | Office | Traffic | Industries

ECE Projektmanagement G.m.b.H. & Co. KG  
 Postfach 65 06 40, 22366 Hamburg, Telefon +49 (0) 40 60606-0, Fax +49 (0) 40 60606-6461



Projekt/Project Title

**Holsten Galerie Neumünster**

Darstellung/Drawing Name

**Anlage Werbekonzept I §3(2)**  
 Legende Fassadenmaterialien / Werbung

Gez./Drawn

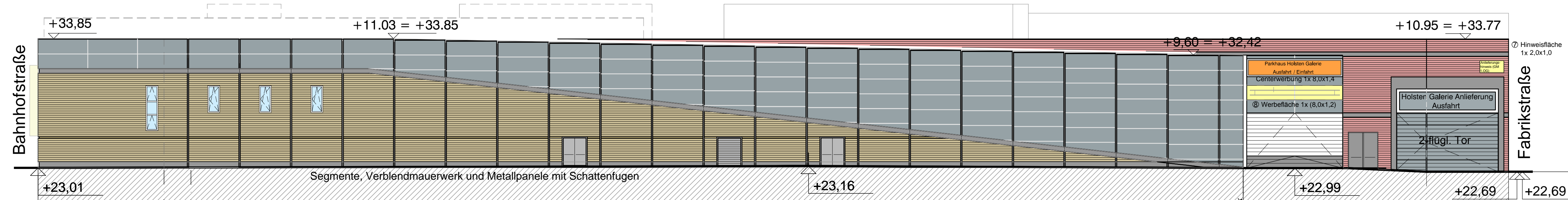
bal / bu

Maßstab/Scale

---

Datum/Date of Issue

18.02.2013



Bahnhofstraße

Fabrikstraße

+33,85

+11,03 = +33,85

+9,60 = +32,42

+10,95 = +33,77

+23,01

+23,16

+22,99

+22,69

+22,69

TRH

Knick

90° Knick

Einfahrt  
Rampe

Knick

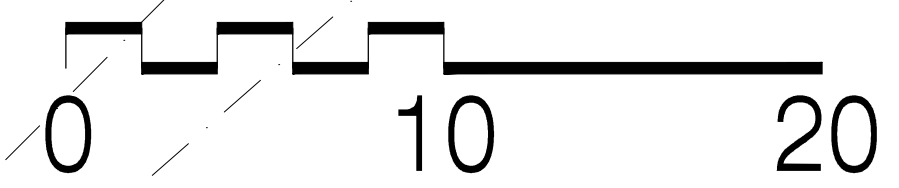
Hinweisfläche  
1x 2,0x1,0

Parkhaus Holsten Galerie  
Ausfahrt / Einfahrt  
Centerwerbung 1x 8,0x1,4  
Werbefläche 1x (8,0x1,2)

Holsten Galerie Anlieferung  
Ausfahrt  
2-flügl. Tor

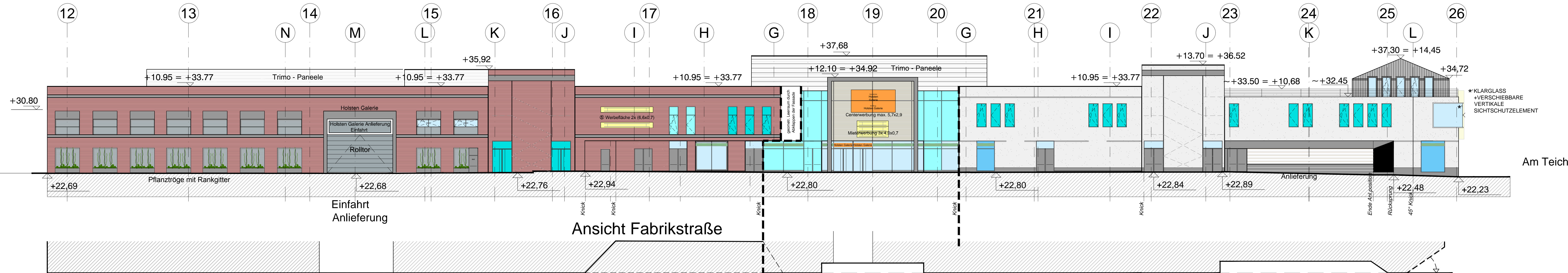
Segmente, Verblendmauerwerk und Metallpaneele mit Schattenfugen

Null-Linie NN



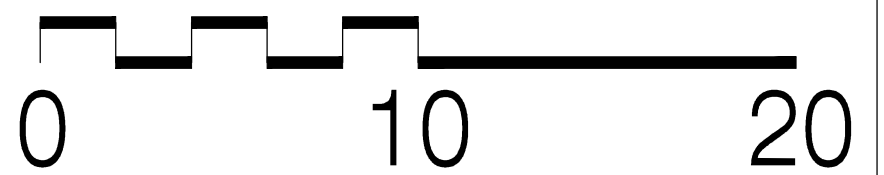
Shopping | Office | Traffic | Industries  
ECE Projektmanagement G.m.b.H. & Co. KG  
Postfach 65 06 40, 22366 Hamburg, Telefon +49 (0) 40 60606-0, Fax +49 (0) 40 60606-6461  
Projekt/Project Title  
**Holsten Galerie Neumünster**  
Darstellung/Drawing Name  
**Anlage Werbekonzept I §3(2) A**  
Ansicht Bereich St.Maria-St.Vicelin Kirche

**ECE**  
Gsz./Drawn  
bal / bu  
Masthead/Scale  
1:200  
Datum/Date of Issue  
18.02.2013



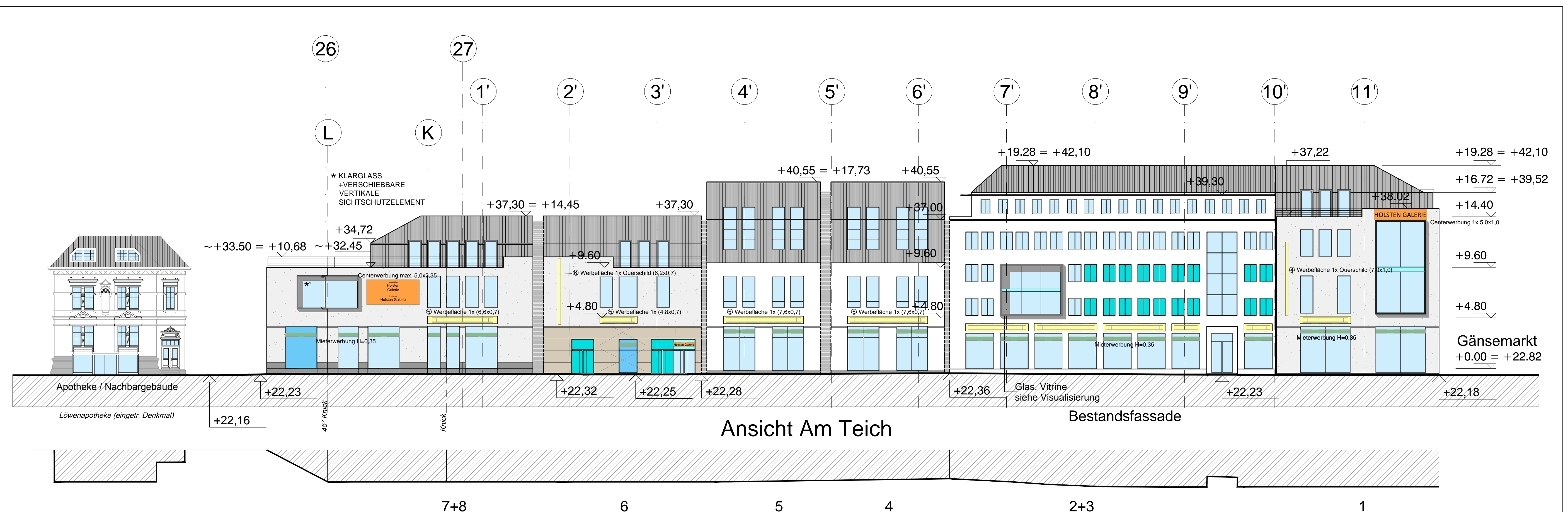
Ansicht Fabrikstraße

Am Teich

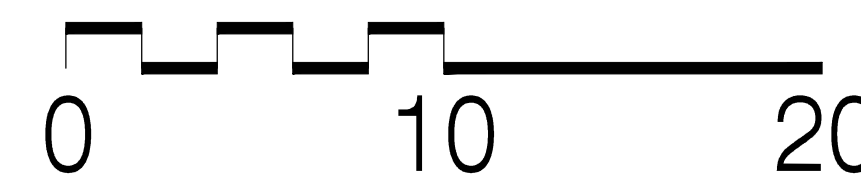


Shopping | Office | Traffic | Industries  
 ECE Projektmanagement G.m.b.H. & Co. KG  
 Postfach 65 06 40, 22366 Hamburg, Telefon +49 (0) 40 60606-0, Fax +49 (0) 40 60606-6461  
 Projekt/Project Title: **Holsten Galerie Neumünster**  
 Darstellung/Drawing Name: **Anlage Werbekonzept I §3(2) B**  
 Ansicht Fabrikstraße

**ECE**  
 Geo./Drawn: **bal / bu**  
 Maßstab/Scale: **1:200**  
 Datum/Date of Issue: **18.02.2013**



Ansicht Am Teich



Shopping | Office | Traffic | Industries

ECE Projektmanagement G.m.b.H. & Co. KG  
 Postfach 65 06 40, 22366 Hamburg, Telefon +49 (0) 40 60606-0, Fax +49 (0) 40 60606-6461

Projekt/Project Title  
**Holsten Galerie Neumünster**

Darstellung/Drawing Name  
**Anlage Werbekonzept I §3(2) C**

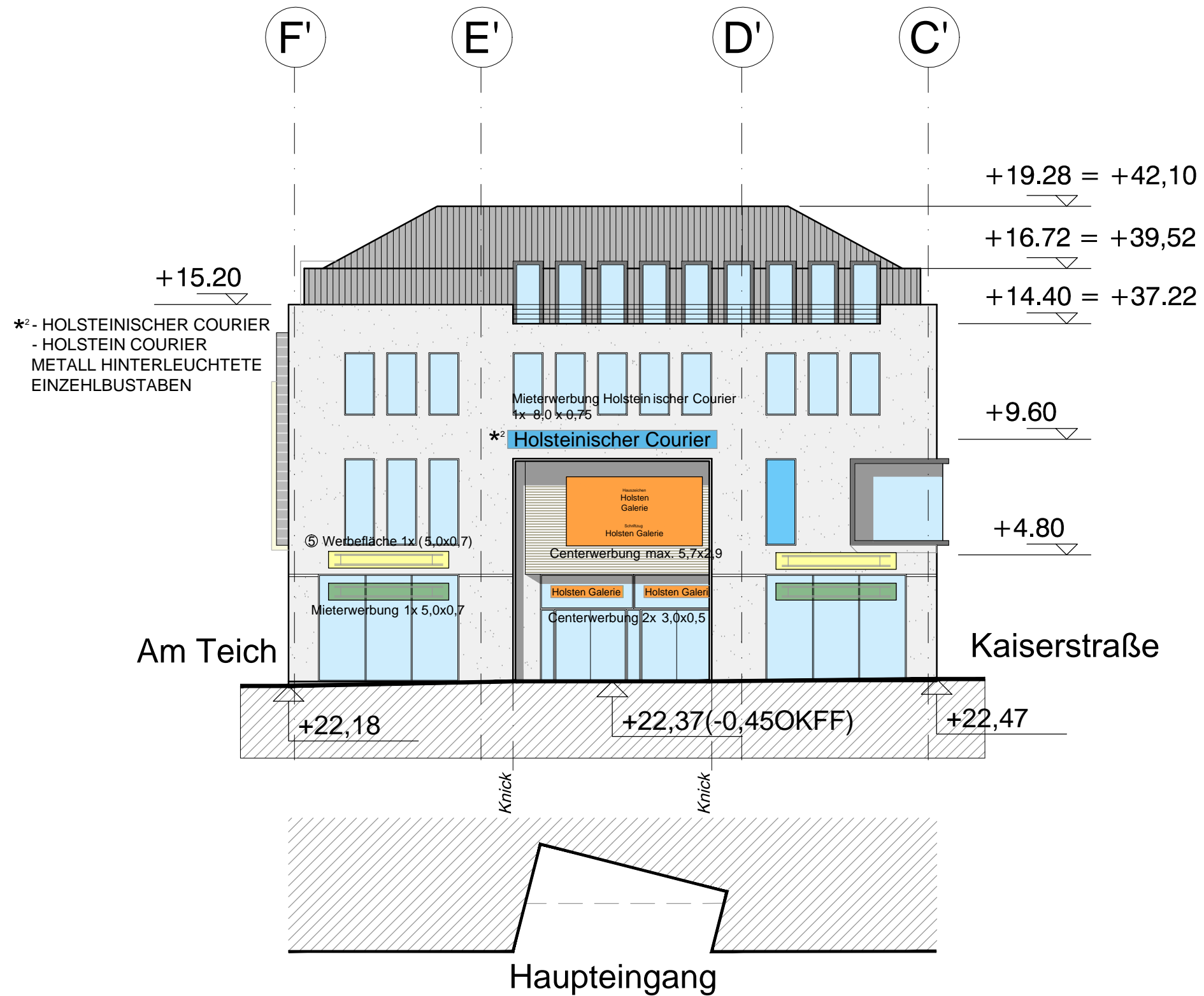
Ansicht Am Teich

**ECE**

Gez./Drawn  
 bal / bu

Maßstab/Scale  
 1:200

Datum/Date of Issue  
 18.02.2013



# Ansicht Gänsemarkt

Shopping | Office | Traffic | Industries

ECE Projektmanagement G.m.b.H. & Co. KG  
 Postfach 65 06 40, 22366 Hamburg, Telefon +49 (0) 40 60606-0, Fax +49 (0) 40 60606-6461

Projekt/Project Title

Holsten Galerie Neumünster

Darstellung/Drawing Name **Anlage Werbekonzept I §3(2) D**  
 Ansicht Gänsemarkt



Gez./Drawn

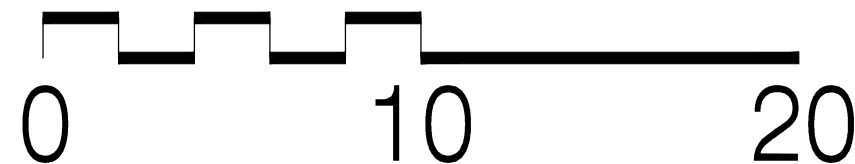
bal / bu

Maßstab/Scale

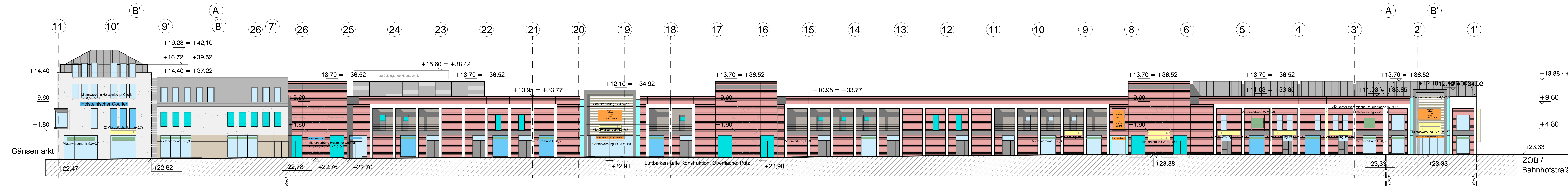
1:200

Datum/Date of Issue

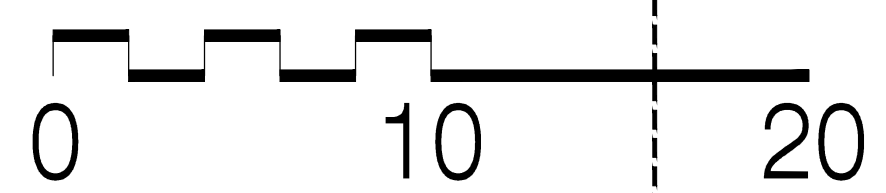
18.02.2013







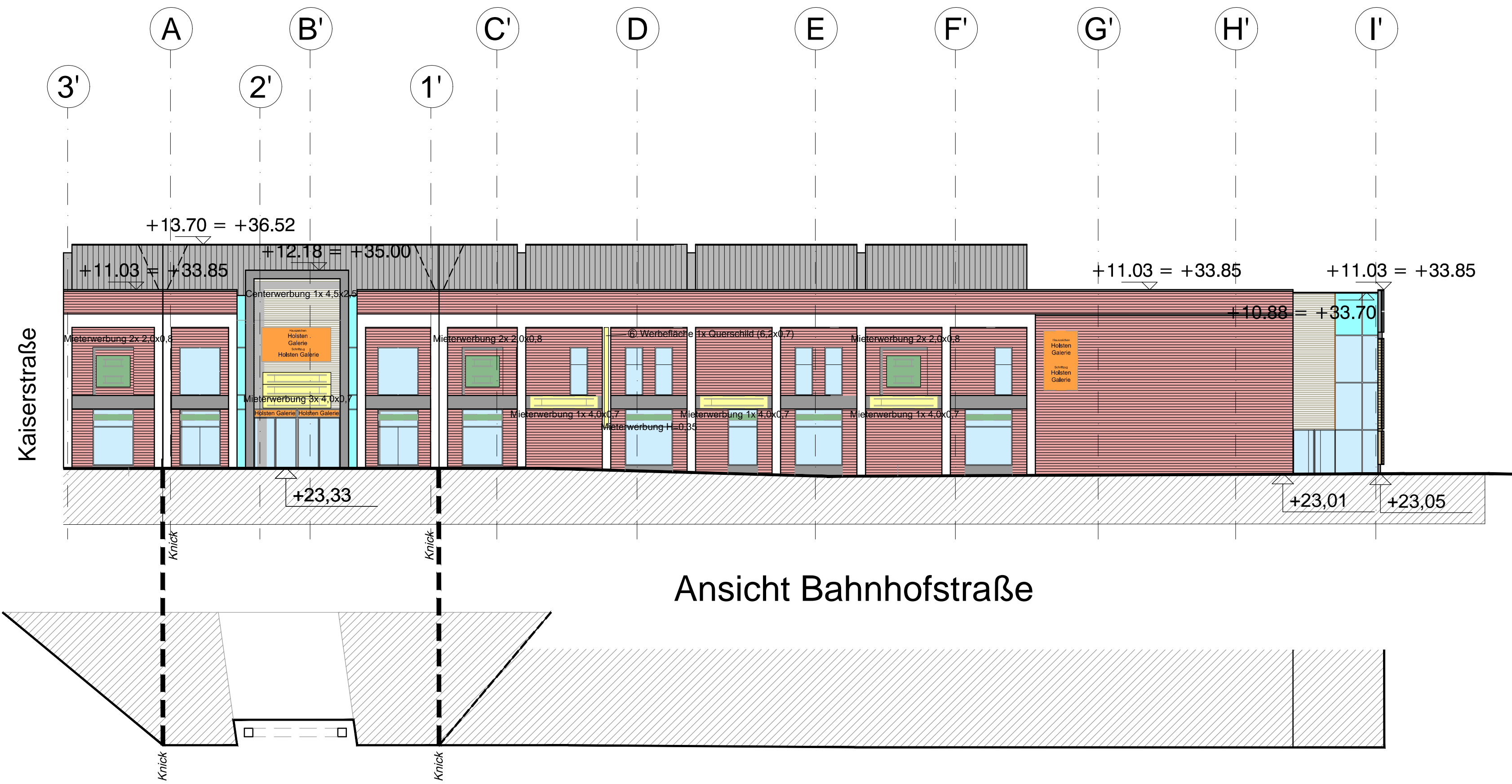
Ansicht Kaiserstraße



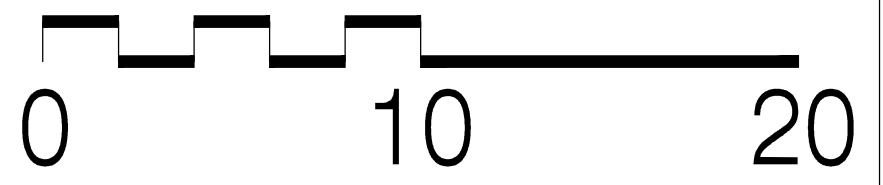
Ab hier:  
Ansicht  
Bahnhofstr.

Shopping | Office | Traffic | Industries  
 ECE Projektmanagement G.m.b.H. & Co. KG  
 Postfach 65 06 40, 22366 Hamburg, Telefon +49 (0) 40 60606-0, Fax +49 (0) 40 60606-6461  
 Projekt/Project Title  
**Holsten Galerie Neubüster**  
 Darstellung/Drawing Name  
**Anlage Werbekonzept I §3(2) E**  
 Ansicht Kaiserstraße

**ECE**  
 Gerd Oetrum  
 bal / bu  
 Maßstab/Scale  
 1:200  
 Datum/Date of Issue  
 18.02.2013



Ansicht Bahnhofstraße



Shopping   Office   Traffic   Industries		<b>ECE</b>
ECE Projektmanagement G.m.b.H. & Co. KG Postfach 65 06 40, 22366 Hamburg, Telefon +49 (0) 40 60606-0, Fax +49 (0) 40 60606-6461		
Projekt/Project Title <b>Holsten Galerie Neumünster</b>		Gez./Drawn bal / bu
Darstellung/Drawing Name <b>Anlage Werbekonzept I §3(2) F</b> Ansicht Bahnhofstraße		Maßstab/Scale 1:200
		Datum/Date of Issue 18.02.2013