

SO  
**Lebensmitteleinzelhandel**  
 a  
 FH= max. 6,00m  
 GR max. 1.925m<sup>2</sup>  
 VK max. 1.200m<sup>2</sup>

ohne Maßstab

**Satzung über den  
 vorhabenbezogenen Bebauungsplan  
 sowie über den Vorhaben- und  
 Erschließungsplan Nr. 218  
 "Roschdohler Weg / Eichhofweg"  
 der Stadt Neumünster**

Der Entwurf des Bebauungsplanes  
 wurde ausgearbeitet von:  
 Stand: 17.07.2007 L./PB.

Gosch – Schreyer – Partner  
 Ingenieurgesellschaft mbH

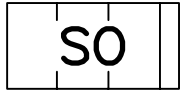
L- Recht zug. der Versorgungsträger

# Planzeichenerklärung

Planzeichen Erläuterungen

## Festsetzungen

Art der baulichen Nutzung



Sonstige Sondergebiete  
Zweckbestimmung:  
Lebensmitteleinzelhandel

Maß der baulichen Nutzung

**GR** Grundfläche

**FH** Firsthöhe

**VK** Verkaufsfläche

Bauweise, Baulinien, Baugrenzen

**a** Abweichende Bauweise

— — — — — Baugrenze

Verkehrsflächen

▼ Zufahrt / Ausfahrt

Rechtsgrundlagen

§ 9 (1) Nr.1 BauGB

§ 11 BauNVO

§ 9 (1) Nr.1 BauGB

§ 16 BauNVO

§ 9 (1) Nr.2 BauGB

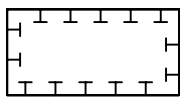
§ 22 BauNVO

§ 23 BauNVO

§ 9 (1) Nr.11 und  
(6) BauGB

Planungen, Nutzungsregelungen, Maßnahmen und  
Flächen für Maßnahmen zum Schutz, zur Pflege und  
zur Entwicklung von Boden, Natur und Landschaft

§ 9 (1) Nr.20,25 BauGB



Umgrenzung von Flächen für Maßnahmen zum  
Schutz, zur Pflege und zur Entwicklung von  
Boden, Natur und Landschaft

**Sa** Saumstreifen

§ 9 (1) Nr.20 BauGB



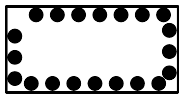
Umgrenzung von Flächen zum Anpflanzen  
von Bäumen, Sträuchern und sonstigen  
Bepflanzungen  
Zweckbestimmung:

**Ge** Gebüsch

§ 9 (1) Nr.25a BauGB



Anpflanzen von Bäumen



Umgrenzung von Flächen mit Bindungen für Bepflanzungen und für die Erhaltung von Bäumen, Sträuchern und sonstigen Bepflanzungen sowie von Gewässern

§ 9 (1) Nr.25b BauGB

G

Zweckbestimmung:  
Gehölzstreifen



Bäume zu erhalten

§ 9 (1) Nr.25b BauGB

## Sonstige Planzeichen

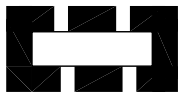


Umgrenzung von Flächen für Nebenanlagen, Stellplätze, Garagen und Gemeinschaftsanlagen

§ 9 (1) Nr.4, 22 BauGB

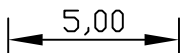
ST

Stellplätze

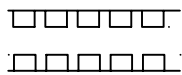


Grenze des räumlichen Geltungsbereiches des Bebauungsplanes

§ 9 (7) BauGB



Maßangabe in Meter



Mit Leitungsrechten zu belastende Flächen

§ 9 (1) Nr.21 BauGB

## Nachrichtliche Übernahmen

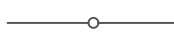
§ 9 (6) BauGB



Knick zu erhalten

§ 25 (3) LNatSchG

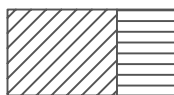
## Darstellungen ohne Normcharakter



vorh. Flurstücksgrenze

33

vorh. Flurstücksnummer



vorh. Gebäude



Kronenbereich