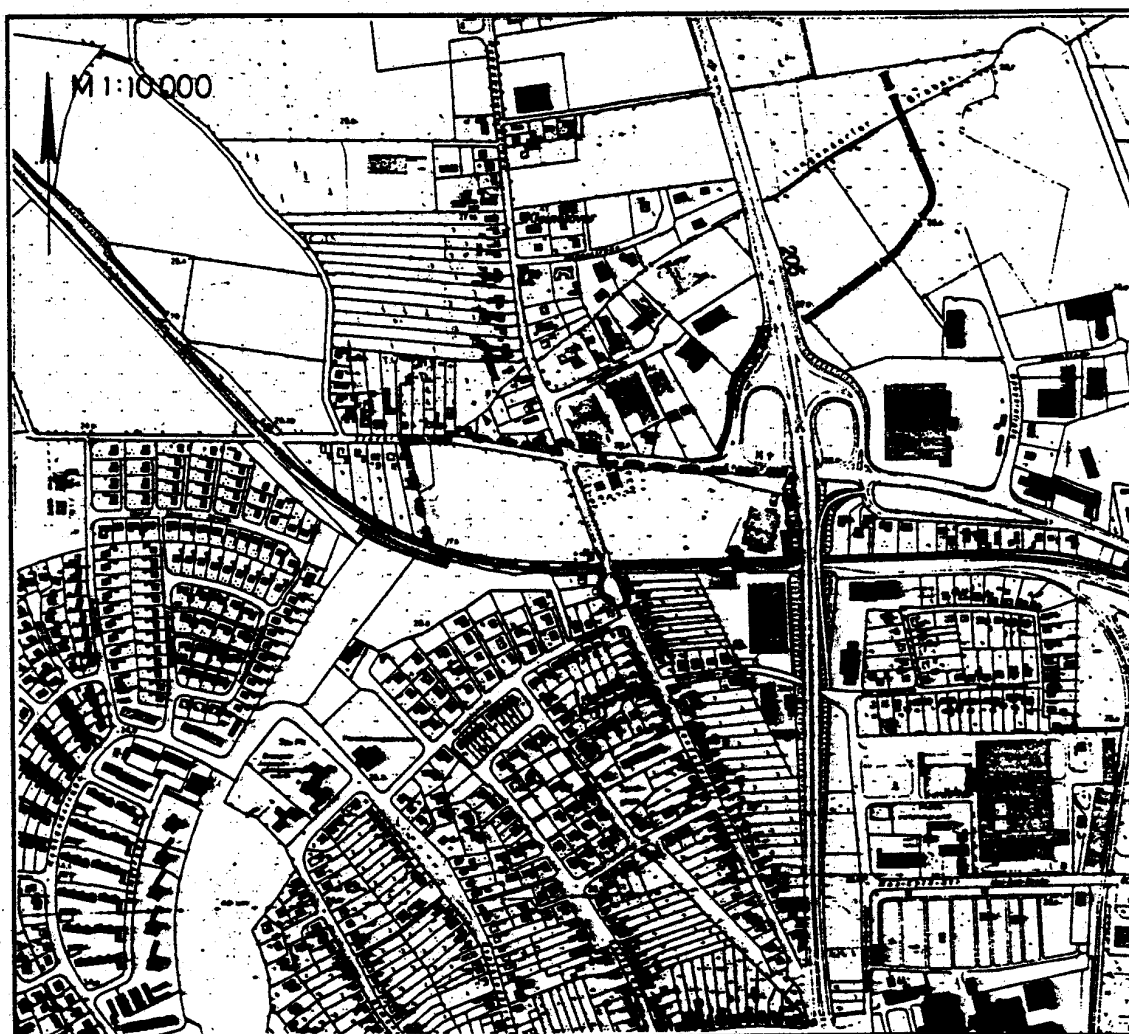


STADT NEUMÜNSTER

BEGRÜNDUNG ZUM BEBAUUNGSPLAN NR. 150 - SÜDLICH STOVERSEESEN / STOVERWEG -



FÜR DAS GEBIET SÜDLICH STOVERWEG/STOVERSEESEN, WESTLICH DER
BUNDESSTRASSE 205, NÖRDLICH DER EISENBahnSTRECKE NEUMÜNSTER
- FLENSBURG UND ÖSTLICH DES GRUNDSTÜCKES STOVERSEESEN 21 IM
STADTTTEIL GARTENSTADT



Übersichtsplan

Der Oberbürgermeister
Stadtplanungs- und Bauaufsichtsamt
Brachenfelder Straße 1 - 3
Tel.: 04321/942-0

Stand: 15. September 1997
Anlagen: 10