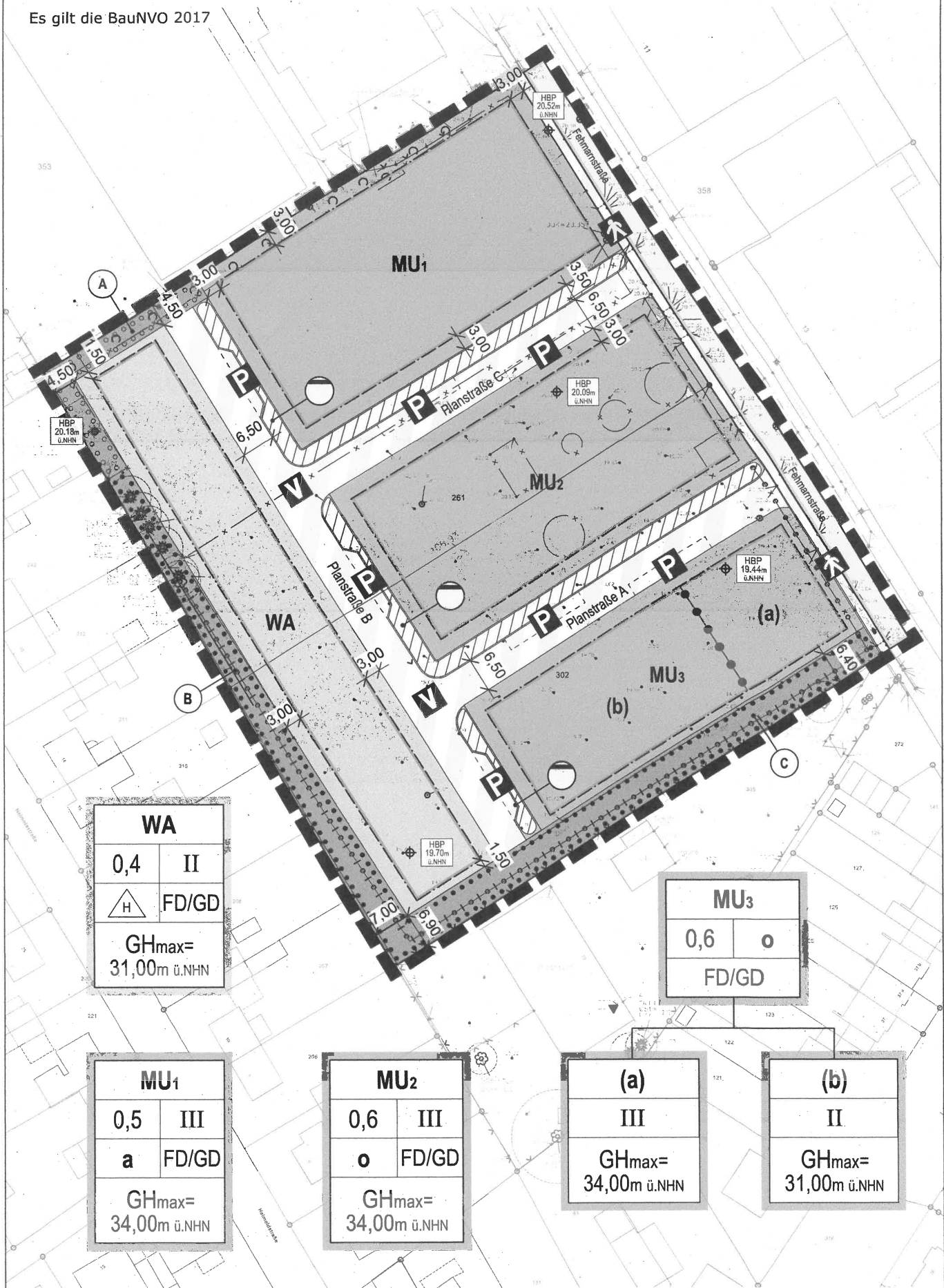


# PLANZEICHNUNG - TEIL A

# Anlage 1

Es gilt die BauNVO 2017



WA	
0,4	II
	FD/GD
GH <sub>max</sub> = 31,00m ü.NHN	

MU <sub>1</sub>	
0,5	III
a	FD/GD
GH <sub>max</sub> = 34,00m ü.NHN	

MU <sub>2</sub>	
0,6	III
o	FD/GD
GH <sub>max</sub> = 34,00m ü.NHN	

MU <sub>3</sub>	
0,6	o
FD/GD	

(a)	
III	
GH <sub>max</sub> = 34,00m ü.NHN	

(b)	
II	
GH <sub>max</sub> = 31,00m ü.NHN	



M 1:1000



Stadt  
**Neumünster**  
Der Oberbürgermeister

**Stadt Neumünster**  
Bebauungsplan Nr. 181

Stadtplanung /  
Stadtentwicklung

Bearbeitung:  
**26.10.2022**

